

■目次 以下の手順にしたがって設置作業を進めてください。

- チェックリスト..... P.1
- 部品一覧 ..... P.1
- 必要な工具 ..... P.1
- 本体の固定・給水接続 ..... P.2

●図記号の説明

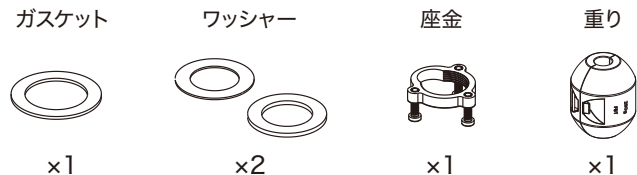
 注意が必要な設置内容です。	 実行しなければならない内容です。
---	--

■チェックリスト

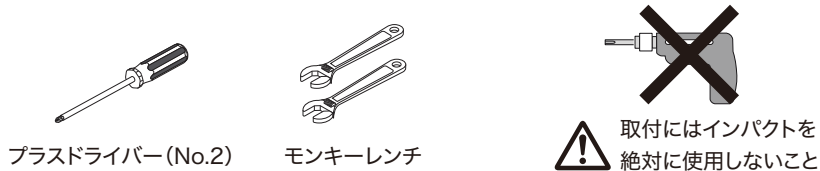
本体の設置完了後、下記項目を再度ご確認ください。チェックがつけば作業完了となります。

チェック	チェック項目
	連結箇所での水漏れがないことを確認する

■部品一覧



■必要な工具

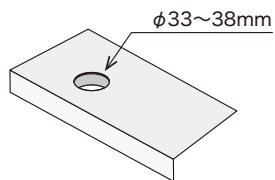


❗ 本体やキッチンを傷つけないように十分な養生を行い、常に周囲を注意して作業を行なってください。

<取付に必要な工具>

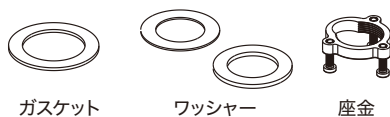


①開口穴のサイズ確認

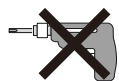


②本体の取付・固定

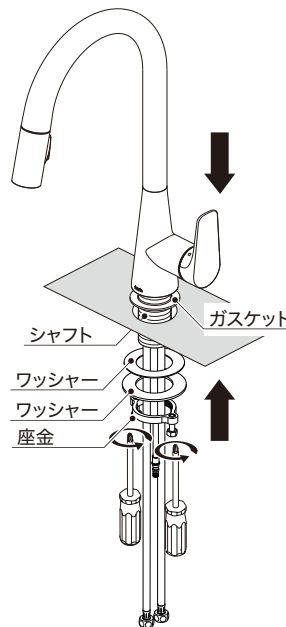
- ①ガスケット、本体の順でシャフトを上から押し込む。
- ②洗面台の下からワッシャーをシャフトに通す。
- ③座金を回して取付け、本体を固定する。
- ④座金ブラスドライバーで増し締める。



インパクト使用不可

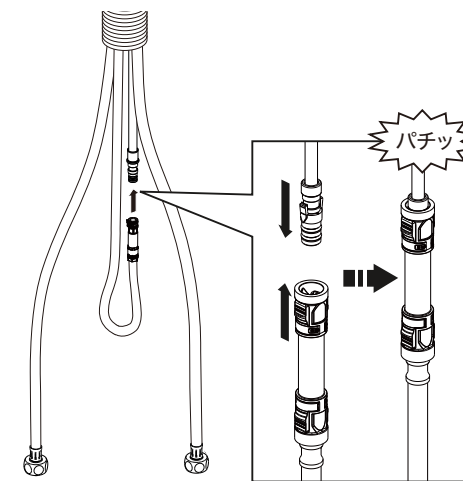


トルクをかけすぎると台座や座金を破損しますので、インパクトドライバーは使わないでください。



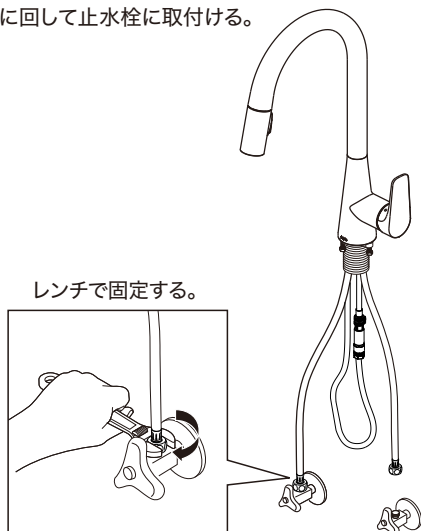
③スプレーホースの接続

連結ホースにスプレーホース差し込み、「パチッ」と鳴り固定したことを確認する。スプレーホースに重りを図と同じ位置で取付ける。



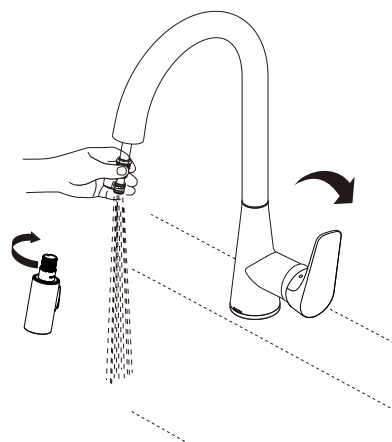
④ホースの取付

給水・給湯ホースを図のように回して止水栓に取付ける。



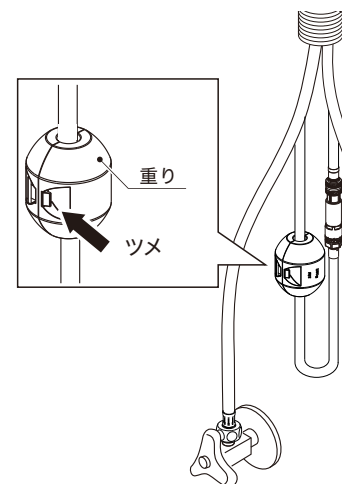
⑤ホース内の汚れ出し

スプレーヘッドのホース接続部を回して外し、1分通水しゴミを吐き出す。終わったらスプレーヘッドを戻す。



⑥重りの取付

重ツメを押して重りを開き、図の位置でスプレーホースを挟んで取り付ける。



⑦水漏れ確認

通水テストを行い、水漏れがないか確認する。

