



デルタ ソープディスペンサー 取扱説明書

ご使用の前に本書をよくお読みになり、正しくお使いください。

本書はお使いになる方がいつでも見ることができるよう、大切に保管してください。

[目次]

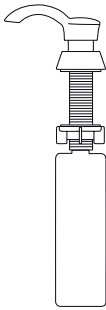



注意事項	・	P.2
設置タイプの確認	・	P.2
使いかた	・	P.3
お手入れについて	・	P.3
デルタ製品保証規定	・	P.4

注意事項

- ソープディスペンサーに泡立たせる機能はありません。(ご注意：泡の洗剤は泡になりません)
 - 台所用洗剤またはハンドソープをお使いください。
 - 粘度の高い洗剤はノズルやポンプが詰まるおそれがあります。
また研磨剤やスクラブ等の粒状成分を含む液体石けんは使用できません。
 - 洗剤を切り替えるときは、ノズルとボトルを外して中をよく洗ってください。
(ボトルはシンク下で固定され、手回しで外することができます)
 - 数ヶ月に1度を目安に清掃・洗浄してください。
- ⚠ 漂白剤(酸素系・塩素系)、クレンザー、溶剤は決して入れないでください。
- ⚠ 本来の使用目的と異なる用途で使わないでください。

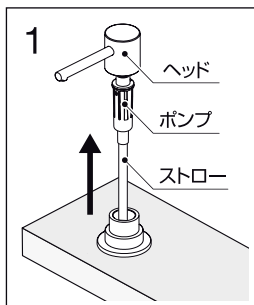
設置タイプの確認

- 製品によりヘッドの形状と液体投入量が異なります。
- 洗剤を入れすぎるとヘッドを押しても洗剤が出ませんのでご注意ください。

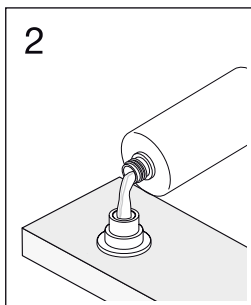
ブランド	DELTA		BRIZO	
製品名	トランジショナル	トリンシック	ソルナ	タルハム
品番	RP50781	RP100734	RP79275	RP101658
容器	390cc	530cc		
洗剤投入量	350cc	490cc		
製品イラスト				

使いかた

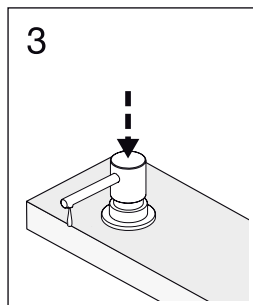
- イラストは代表的な製品を描いています。



ヘッドを引き上げます。



洗剤を注ぎます。
※投入量はP.2参照

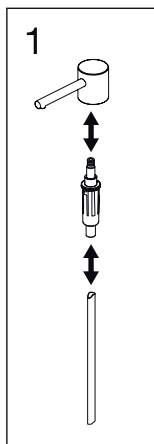


ヘッドを戻し、洗剤が出るまでポンプを押ししてください(10回前後)。

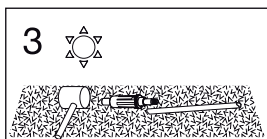
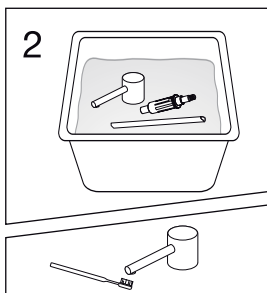
お手入れについて

- 柔らかい布で汚れを拭き取ってください。汚れがひどいときは中性洗剤をお使いください。
- お住まいの地域の水質により、カルキが付着しやすくなります。
- 歯ブラシ、つまようじ、綿棒、布など身近にあるものをお使いください。
- 研磨剤、スチールウールや尖った道具などは金属表面を傷つけるおそれがあるので使わないでください。

ポンプのお手入れ



各部品を手で外してください。

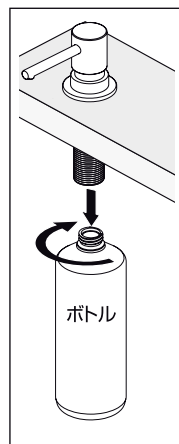


ぬるま湯に部品を浸け、汚れを軟らかくします。

ヘッドやポンプ、ストローの穴を歯ブラシなどを使って汚れを落とします。

水分を拭き取り、十分に乾かしてから部品を戻してください。

ボトルの外しかた



矢印方向に回すと外れます。

ボトルを取付けるときは、本体軸棒に対して垂直に取付けられていることを確認してください。

ご注意：ボトルが樹脂製の為、斜めに強引に締付けるとボトルのネジ部が破損する場合があります。

デルタ製品保証規定



●製品には正規代理店購入の証である「正規品証明カード」をおつけしております。メンテナンスのご相談に際しては必ずこのカードを販売店にご提示ください。

●修理サービスを依頼される前に、「困ったときは」の項目をご確認ください。問題が解決しない場合は裏表紙のQRコードを読み取り読み取り、修理をご依頼ください。

QRコードが読み取れない場合は下記までメールにてお申し込みください。

修理お問合せメールアドレス info@rs-bd.com

■保証について

正規品証明カード記載の発行日より10年

■保証対象商品

正規品証明カードが発行されたデルタ製品

■保証内容

- 1.保証期間内に取扱説明書の注意書きに従った適正な使用状態で故障した場合、表記の期間無償修理いたします。販売店にご依頼のうえ、「保証規定書」および「正規品証明カード」をご提示ください。
- 2.保証期間中の修理対応は、部品交換を基本といたします。(本保証の対応に使用する部品は、メーカーの仕様変更などにより保証部品の同一品ではなく、代替品となり外観の色やデザインが変わることがあります。)
- 3.「保証規定書」および「正規品証明カード」は日本国内においてのみ有効です。
- 4.「保証規定書」および「正規品証明カード」は株式会社ロッキーズコーポレーションが販売した製品にのみ有効です。
- 5.「保証規定書」および「正規品証明カード」は再発行いたしませんので、紛失しないよう大切に保存してください。

■保証対象外

- 1.保証対象範囲は対象商品のみで、給排水管など施工や据付の際に使用する部材や部品は保証の対象外となります。
- 2.事務所、店舗、病院、ホテル等の商業施設でご使用の商品。
- 3.使用上の誤り及び適切な施工が行われていない場合、改造による故障および損傷。
- 4.輸送、施工、管理、メンテナンスなどの不備による不具合。
- 5.商品に不具合が発生していない場合における点検にかかる費用および予防的に部品交換を行うための費用。
- 6.離島及び離島に準ずる遠隔地への出張修理を行った場合には、出張に要する実費を申し受けますのでご了承ください。
- 7.「保証規定書」および「正規品証明カード」のご提示がない場合

■免責事項

※火災・地震・水害・水質(温泉水、飲料付加な井戸水利用)・落雷・その他天災地変、公害、ガス害、塩害、異常電圧、その他の事故および損傷の原因が商品以外にある場合。

※砂やゴミ噛みによる故障および損傷、消耗部品(電球、ヒューズ、乾電池、モーター、電極部、Oリングやパッキン等)の消耗、劣化による不具合。

※経年変化による変色、使用に伴う摩耗や外観変化、切れ、錆び、カビの発生や汚れの固着など。

※お買い上げ後の取付け場所の移動、落下等による故障および損傷。



正規輸入販売元 株式会社ロッキーズコーポレーション

東京都港区南青山6-10-18 Tri-Angle MINAMIAOYAMA 2F

<https://rs-bd.com>

RS202406