



<http://rockies.co.jp/>

正規輸入販売元 株式会社ロッキーズコーポレーション  
東京都港区南青山6-10-18 Tri-Angle MINAMIAOYAMA 2F

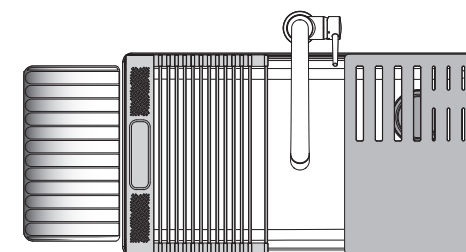


all in one SINK  
公式サイト

## BRIZO® | DELTA

デルタ [ オールインワン ] シンク  
取扱説明書・保証書

Everest® グラニット製キッチンシンク



ご使用前に本書をよくお読みになり、正しくお使いください。

本書はお使いになる方がいつでも見ることができるよう、大切に保管してください。

### [ 目次 ]

シンクの特長	..... P.2
アクセサリ	..... P.3~4
お手入れについて	..... P.5
アクセサリの購入について	..... P.6
保証書	..... P.7

図はお使いの製品とデザインが異なる場合がございます。

## シンクの特長

❗ シンクを大切にお使いいただくために、以下のことをお守りください。

- コンロから出した鍋、フライパン、調理器具をシンクに直接置かないでください。
- 熱による損傷を防ぐため、熱いものをシンクに置く場合は、付属の底敷きマットをご使用ください。
- サビを発生させないため、シンクに鍋、調理器具、または水を溜めたままにしないでください。

### all in one SINK – Everest® グラニット[ オールインワン ]シンク-エベレスト



[ オールインワン ]シンクは、専用アクセサリーを標準装備しています。衛生的で耐久性に優れたグラニット素材を使用し、アクセサリーをシンク上に設置したまま調理や水切り作業が行えます。

#### Everest® グラニットの特長

- 天然花崗岩を約80%含んだ人工素材で、天然石のような質感があります。
- 非多孔質構造なので汚れやにおいが残りにくく、シンク用途に適した素材です。
- 熱や衝撃にも強く、経年使用による変色がしにくいです。
- 吸音性があり、水流音を抑えられます。

## アクセサリー

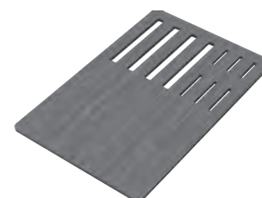


### ワークフロー・レッジについて

[オールインワン]シンクは、専用アクセサリーをシンク上に設置できる段差構造(WorkFlow™レッジ)を備えています。シンク上での調理や水切りが可能です。

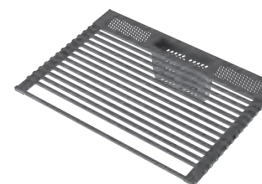
### ■スロット付カッティングボード

専用のカッティングボードはシンク上に載せて作業できます。包丁やお皿などをスリットに差し込み、シンク上で水切りが可能です。洗浄後はロールアップ式乾燥ラックに立てて乾燥できます。素材は熱や衝撃に強い高圧メラミン樹脂です。食器洗い機使用可。



### ■ロールアップ式乾燥ラック兼鍋敷きマット

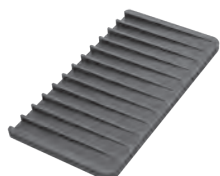
ロールアップして畳めるため、シンク上に設置したまま作業スペースを確保できます。野菜や食器、カトラリーの水切りに加え、まな板やトレーの水切りにも使用できます。パスタの湯切りや、オーブンから取り出したフライパンやトレーの一時的な冷却用として使用できます。シリコン製(ステンレス角棒内蔵)。耐荷重:約36kg、耐熱温度:約200℃。食器洗い機使用可。



## アクセサリー(つづき)

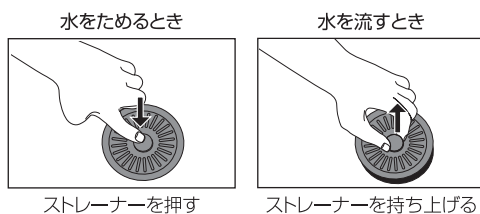
### ■耐熱シリコン製 水切りマット

カウンター上またはシンク内に設置し、食器の乾燥に使用するシリコン製の水切りマットです。耐熱温度:約200℃。食器洗い機使用可。



### ■排水ストレーナー

シンクに水をためてつけ置きする場合は、ストレーナーを押し下げると排水口を密閉できます。



アクセサリーに使用されているシリコンは、BPA\*を含まず、FDA\*の食品接触材料規格に適合しています。

FDA: 食品や医薬品、食品接触材料などの安全基準を定める米国の政府機関です。  
BPAフリー: BPA(ビスフェノールA)を含まないことを意味します。BPAは一部のプラスチック製品に使用される化学物質です。

## お手入れについて

- ❗ 研磨剤、漂白剤、アンモニア、アルコール、塩素を含む洗剤は使用しないでください。
- ❗ お手入れの際に研磨パッド、スチールウール、ワイヤーブラシは使用しないでください。

### ■日常のお手入れ

水アカの付着や曇り、変色を防ぐため、使用後はシンクを水で洗い流し、マイクロファイバークロスで水分を拭き取ってください。傷が目立ちにくくなる場合があります。

汚れが気になる場合は、台所用中性洗剤を柔らかいスポンジまたはナイロンブラシに少量付け、円を描くように軽くこすってください。お手入れ後は洗剤が残らないよう、十分に水で洗い流してください。排水ストレーナーに溜まったゴミはこまめに取り除いてください。

### ■水アカの除去

水道水に含まれるミネラルの影響により、シンクに白いシミが生じる場合があります。その場合は市販のクエン酸をペースト状にして、柔らかいスポンジまたはナイロンブラシでお手入れを行ってください。お手入れの後は必ず洗い流してください。

### ■スリ傷が目立つときは

金属製の調理器具などの影響ですり傷が生じる場合があります。その場合は、食用油を柔らかいスポンジに少量付け、その上を円を描くようにお手入れを行ってください。傷が目立ちにくくなります。最後に台所用中性洗剤とお水ですすぎ、マイクロファイバークロスで拭いてください。

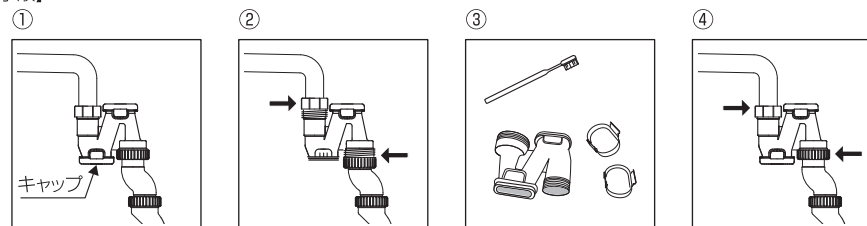
### ■排水の流れが悪くなったら

- ①排水ストレーナーを外し、排水トラップの汚れを取り除いてください。
- ②排水トラップと排水ストレーナーを、台所用中性洗剤を使って柔らかいスポンジやナイロンブラシでお手入れを行ってください。
- ③排水ストレーナーを元に戻してください。

### ■排水トラップの点検(排水の流れが改善されない場合にご確認ください)

- ①トラップの下にバケツを置いてから、キャップの溝にコインなどを差し込み、ツメを外してください。
- ②トラップの上下の接続ナットをゆるめてトラップを外します。
- ③トラップを取り出し、ブラシや洗剤を使って汚れを落とします。
- ④取付位置を確認して、接続ナットを締めます。
- ⑤キャップを戻したあと、水を流して水漏れがないか確認してください。

#### 【手順】



## アクセサリーの購入について

アクセサリーはシンクの色によって品番が異なります。お使いのシンクの色をご確認のうえ、アクセサリーの品番をご指定ください。ご注文は販売店または弊社までお問い合わせください。  
ご注文の際は次ページの保証書のご提示をお願い致します。

### ■アクセサリー

耐熱シリコン製水切りマット	スロット付カッティングボード	日本仕様オフセット 後方排水トラップ
ロールアップ式乾燥ラック 兼底敷きマット	排水ストレーナー	

### ■シンク別アクセサリー部品番号

シンク品番: 75B933-33S-WH (シンクカラー: メタリックホワイト)

アクセサリー名	アクセサリー品番	アクセサリーカラー
耐熱シリコン製水切りマット	ACU25-SDDM-DG	Dark Grey
スロット付カッティングボード	ABU24-HPL-WO	White Wooden
ロールアップ式乾燥ラック兼底敷きマット	ACU24-SRMC-DG	Dark Grey
排水ストレーナー	ADU25-GR-WH	White

シンク品番: 75B933-33S-DG (シンクカラー: メタリックグレー)

アクセサリー名	アクセサリー品番	アクセサリーカラー
耐熱シリコン製水切りマット	ACU25-SDDM-DG	Dark Grey
スロット付カッティングボード	ABU24-HPL-GO	Gray Wooden
ロールアップ式乾燥ラック兼底敷きマット	ACU24-SRMC-DG	Dark Grey
排水ストレーナー	ADU25-GR-GR	Dark Gray

シンク品番: 75B933-33S-BL (シンクカラー: メタリックブラック)

アクセサリー名	アクセサリー品番	アクセサリーカラー
耐熱シリコン製水切りマット	ACU25-SDDM-BL	Matte Black
スロット付カッティングボード	ABU24-HPL-BO	Black Wooden
ロールアップ式乾燥ラック兼底敷きマット	ACU24-SRMC-BL	Matte Black
排水ストレーナー	ADU25-GR-BL	Matte Black

共通部品(全カラー共通)

アクセサリー名	アクセサリー品番
日本仕様オフセット後方排水トラップ	A31-RC001

## 保証書

保証期間内に無償修理・交換をお受けになる場合はお買い求めになられた取扱店に本書をご提示ください。お客様欄・取扱店欄に記載がない場合は無効となりますのでご注意ください。

品番	DELTA製 all in one SINK : Everest® 75B933-33Sシリーズ	
色	□WH: メタリックホワイト □DG: メタリックグレー □BL: メタリックブラック	
発行日(製品出荷日)		
お客様欄	お名前	
	ご住所	
	お電話	
取扱店欄(会社名・住所・連絡先)		

### ■保証について

発行日(製品出荷日)より シンク2年、アクセサリー製品1年

### ■保証内容

- 取扱説明書に従った適正な使用・維持管理状態、お手入れ方法に従って保証期間内に生じた不良について無償修理もしくは交換をお約束致します。また修理・交換が不可能な場合、購入価格を返金する場合がございます。
- 本製品の修理、交換、設置または取外しの為に購入者が負担された工賃は本保証の対象外となります。
- メーカーの仕様変更などにより保証製品の同一品ではなく、代替品となり外観の色やデザインが変わることがあります。
- 本書は日本国内において有効です。
- 本書は再発行致しませんので、紛失されないよう大切に保管してください。

### ■保証対象外

- 本保証対象範囲は対象製品のみで、取外し、交換、給排水管などの施工や据え付けの際に使用する部材や部品工賃は保証の対象外となります。
- 製品本体ではなく、排水部品・天板への取付および施工上の不注意や過失による不具合。
- 使用上の誤りおよび適切な施工が行われていない場合、改造による故障および損傷。
- 運搬配送、施工、管理、メンテナンスの不備、落下や衝撃による不具合。
- 製品に不具合が発生してない場合における点検にかかる費用及び予防的に部品交換を行う為の費用。
- 離島および離島に準ずる遠隔地への出張修理を行った場合には、出張に要する実費を申し受けますのでご了承ください。
- 賃貸またはリースによる一戸建て住宅、集合住宅で購入していない居住者が使用する場合。
- 事務所・店舗・病院・ホテル・船舶等、住宅以外の商業施設での使用。
- 本書の提示がない場合、お客様欄・取扱店欄に記載がない場合。

### ■免責事項

- ※火災・地震・水害・水質(温泉水・飲料不可な井戸水使用)落雷・その他の天災地変・公害・ガス害・塩害・異常電圧、その他の事故および損傷の原因が製品以外にある場合。
- ※消耗部品(リングやパッキン等)の消耗、劣化による不具合。
- ※通常使用範囲下であっても経年変化による変色、使用に伴う摩擦や外観変化、切れ、錆び、カビの発生や汚れの固着など。

正規輸入販売元 株式会社ロッキーズコーポレーション

<https://rs-bd.com>

all in one SINK  
公式サイト

